

Lanterna de Teto Touch 8544

Ampla gama de soluções para as mais diversas aplicações, com alto grau de eficiência e confiabilidade.

- Entrega de Luz;
- Fácil Instalação
- Original Braslux;



Aplicações sugeridas



Imagem meramente ilustrativa

Dados técnicos:

Material da Lente:	PMMA
Material Da Carcaça:	PP
Material do Refletor:	-
Torque Máximo:	-
Peso:	0,1025 kg
Iluminação:	LED

Homologações:



Homologado
Contran 970

Aprovações:



Patenteado Braslux



500h (carcaça)
500h (lente)



Sobretensão



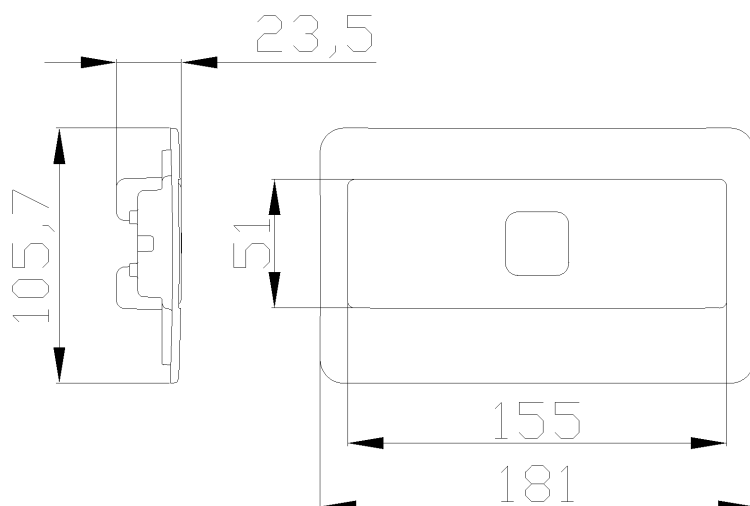
-20°C a 50°C

Código	Tensão	Conexão Elétrica	Fixação	Cor da Lente	Potência
8544.80.305	12/24V	Faston 4 vias	Embutir	Cristal	13,5V - 1W28V - 2W

Para mais informações consultar o site www.braslux.com

Desenho técnico:

Unidade de medida em mm



Touch Ceiling Light 8544

Wide solutions range for various applications, with high efficiency and reliability.

- Light Output;
- Easy Installation
- Braslux Original;



Suggested Applications



Illustrative Image

Technical Data:

Lens Material:	PMMA
Housing Material:	PP
Reflector Material:	-
Maximum Torque:	-
Weight:	0,1025 kg
Illumination:	LED

Certificate:



Homologated
Contran 970

Approvals:



Braslux Patented



500h (housing)
500h (lente)



Overvoltage



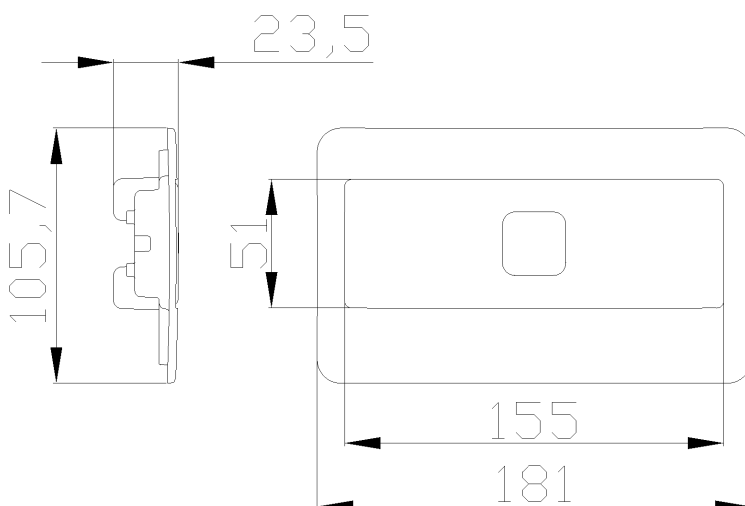
-20°C a 50°C

Code	Voltage	Connector	Fix	Lens Color	Power
8544.80.305	12/24V	Faston 4-way	Recessed	Crystal	13,5V - 1W28V - 2W

Para mais informações consultar o site www.braslux.com

Technical Drawing:

Unit of measure in millimeters



Luz de Techo Touch 8544

Amplia gama de soluciones para las más diversas aplicaciones, con alto grado de eficiencia y confiabilidad.



- Entrega de Luz;
- Original Braslux;
- Instalación Fácil

Aplicaciones Sugeridas



Imagen Puramente Ilustrativa

Datos Técnicos:

Material de la Lente:	PMMA
Material de la Carcasa:	PP
Material del Reflector:	-
Par Máximo:	-
Peso:	0,1025 kg
Iluminación:	LED

Certificado:



Homologado
Contran 970

Aprobaciones:



Patentado



500h (cuerpo)
500h (lente)



Sobretensión



-20°C a 50°C

Código	Tensión	Conector	Fijación	Color de Lente	Fuerza
8544.80.305	12/24V	Faston 4 vías	Empotrado	Cristal	13,5V - 1W28V - 2W

Para mais informações consultar o site www.braslux.com

Diseño Técnico:

Unidad de medida en milímetros

