

Lanterna Saída de Emergência

8584

Ampla gama de soluções para as mais diversas aplicações, com alto grau de eficiência e confiabilidade.

- Produto Robusto;
- Fácil Instalação
- Produzido no Brasil;



Aplicações sugeridas



Imagem meramente ilustrativa

Dados técnicos:

| | |
|------------------------------|-----------|
| Material da Lente: | PMMA |
| Material Da Carcaça: | - |
| Material do Refletor: | - |
| Torque Máximo: | 1,5 N.m |
| Peso: | 0,0395 kg |
| Iluminação: | LED |

Homologações:



Homologado
Contran 970

Aprovações:



1500h (carcaça)
1500h (lente)



Sobretensão



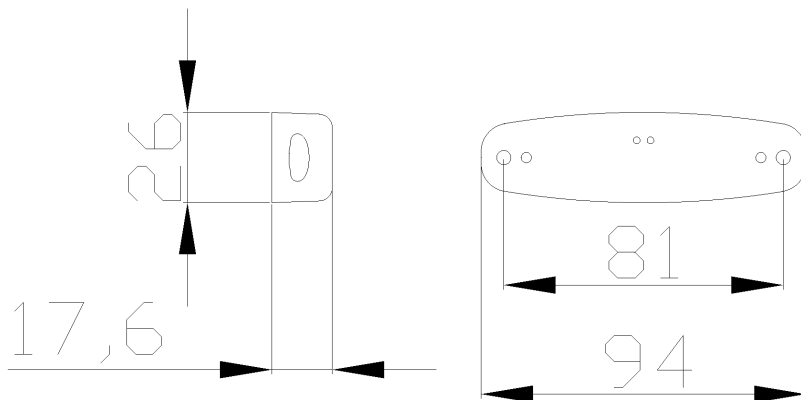
-40°C a 60°C

| Código | Tensão | Conexão Elétrica | Fixação | Cor da Lente | Potência |
|-------------|--------|------------------|---------|--------------|----------|
| 8584.72.309 | 24V | Faston 1 via | Frontal | - | 28V - 1W |

Para mais informações consultar o site www.braslux.com

Desenho técnico:

Unidade de medida em mm



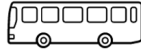
Emergency Exit Light

8584

Wide solutions range for various applications, with high efficiency and reliability.

- Robust Product;
- Easy Installation
- Made in Brazil;

Suggested Applications



Illustrative Image

Technical Data:

| | |
|----------------------------|-----------|
| Lens Material: | PMMA |
| Housing Material: | - |
| Reflector Material: | - |
| Maximum Torque: | 1,5 N.m |
| Weight: | 0,0395 kg |
| Illumination: | LED |

Certificate:



Homologated
Contran 970

Approvals:



1500h (housing)
1500h (lente)



Overvoltage



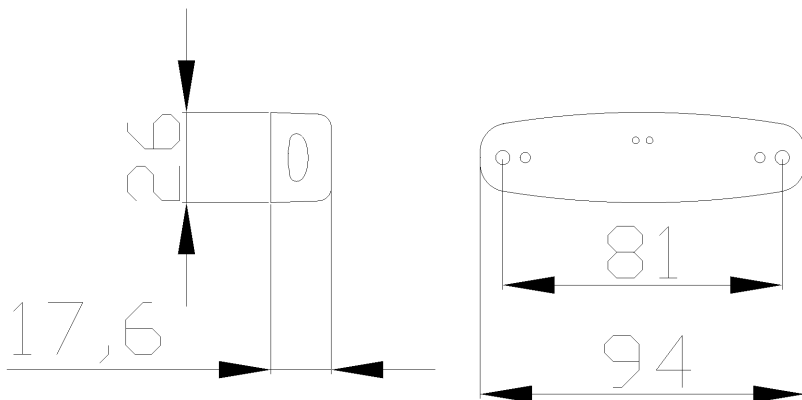
-40°C a 60°C

| Code | Voltage | Connector | Fix | Lens Color | Power |
|-------------|---------|--------------|-------|------------|----------|
| 8584.72.309 | 24V | Faston 1-way | Front | - | 28V - 1W |

Para mais informações consultar o site www.braslux.com

Technical Drawing:

Unit of measure in millimeters



Luz de Salida de Emergencia 8584

Amplia gama de soluciones para las más diversas aplicaciones, con alto grado de eficiencia y confiabilidad.

- Producto Robusto;
- Instalación Fácil;
- Producido en Brasil;



Aplicaciones Sugeridas



Imagen Puramente Ilustrativa

Datos Técnicos:

| | |
|--------------------------------|-----------|
| Material de la Lente: | PMMA |
| Material de la Carcasa: | - |
| Material del Reflector: | - |
| Par Máximo: | 1,5 N.m |
| Peso: | 0,0395 kg |
| Iluminación: | LED |

Certificado:



Homologado
Contran 970

Aprobaciones:



1500h (cuerpo)
1500h (lente)



Sobretensión



-40°C a 60°C

| Código | Tensión | Conector | Fijación | Color de Lente | Fuerza |
|-------------|---------|--------------|----------|----------------|----------|
| 8584.72.309 | 24V | Faston 1 vía | Frontal | - | 28V - 1W |

Para mais informações consultar o site www.braslux.com

Diseño Técnico:

Unidad de medida en milímetros

