

Lanterna Interna Mini Dicroica 8137

A Mini Dicroica se destaca por seu tamanho compacto, design slim e tecnologia avançada, garante alta e precisa luminosidade. Devido sua instalação click e mola sua aparência se torna ainda mais discreta.



- Tamanho Compacto;
- Design Slim
- Iluminação precisa;

Aplicações sugeridas



Imagem meramente ilustrativa

Dados técnicos:

Material da Lente:	PMMA
Material Da Carcaça:	ABS
Material do Refletor:	-
Torque Máximo:	-
Peso:	0,030 Kg
Iluminação:	LED

Homologações:

Aprovações:



Patenteado Braslux



250h (carcaça)
250h (lente)



Sobretensão



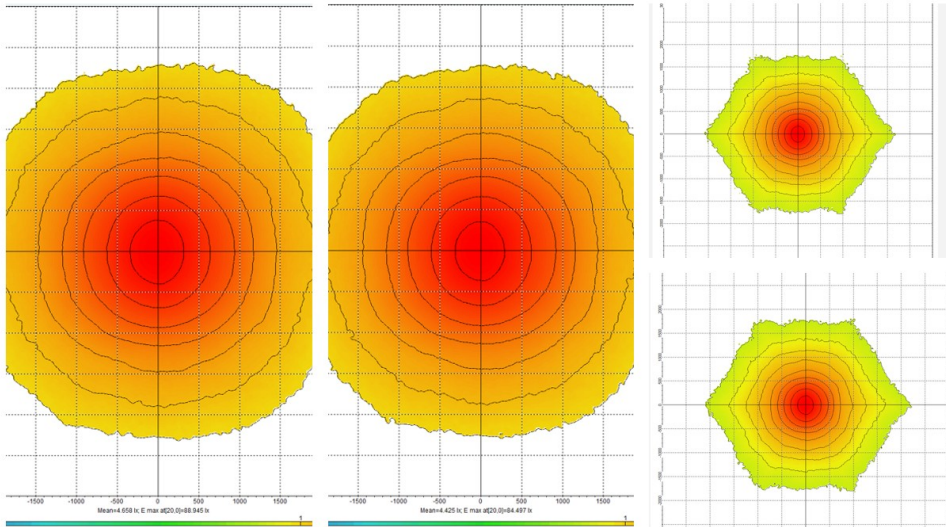
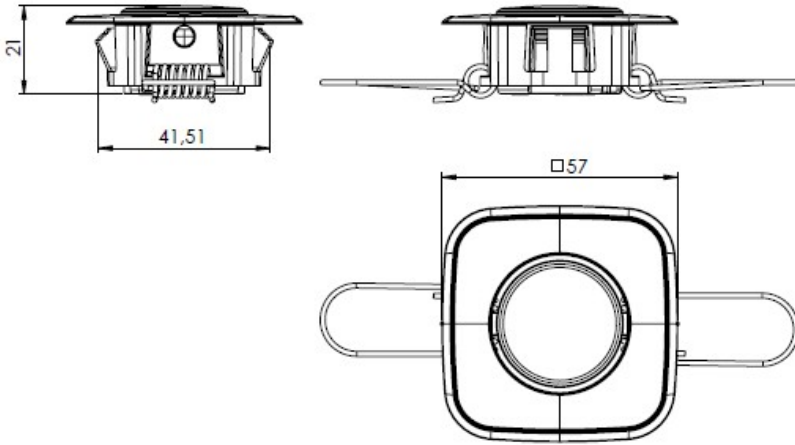
-40°C a 50°C

Código	Tensão	Conexão Elétrica	Fixação	Cor da Lente	Potência
8137.80.305	12/24V	Faston 2 vias	Embutir	Cristal	1.5/1.6W
8137.81.305	12/24V	Faston 2 vias	Embutir	Cristal	1.5/1.6W
8137.82.305	12/24V	Faston 2 vias	Embutir	Cristal	1.5/1.6W
8137.83.305	12/24V	Faston 2 vias	Embutir	Cristal	1.5/1.6W

Para mais informações consultar o site www.braslux.com

Desenho técnico:

Unidade de medida em mm



Interior Mini Dome Light 8137

The Mini Spotlight stands out for its compact size, slim design, and advanced technology, ensuring high and precise luminosity. Due to its click and spring installation, its appearance becomes even more discreet.



- Compact Size;
- Slim Design
- Precise Lighting;

Suggested Applications



Illustrative Image

Technical Data:

Lens Material:	PMMA
Housing Material:	ABS
Reflector Material:	-
Maximum Torque:	-
Weight:	0,030 Kg
Illumination:	LED

Certificate:

Approvals:

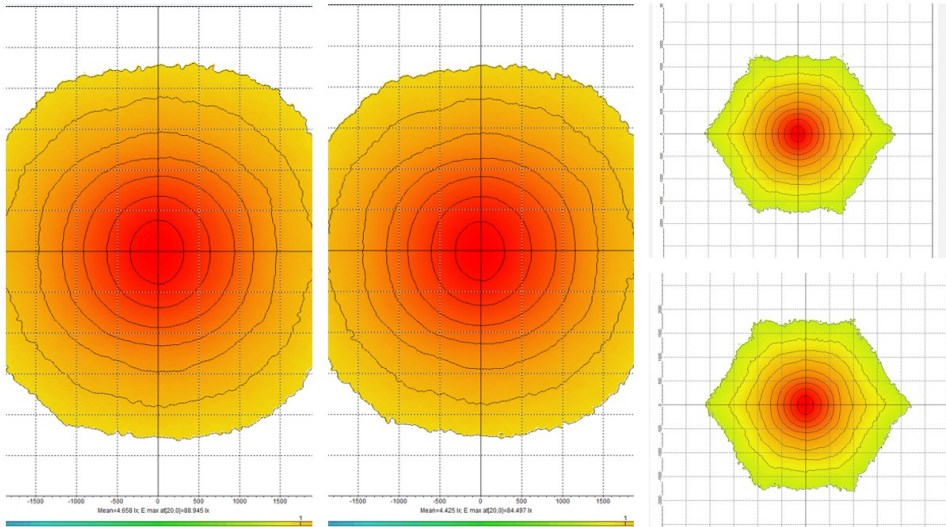
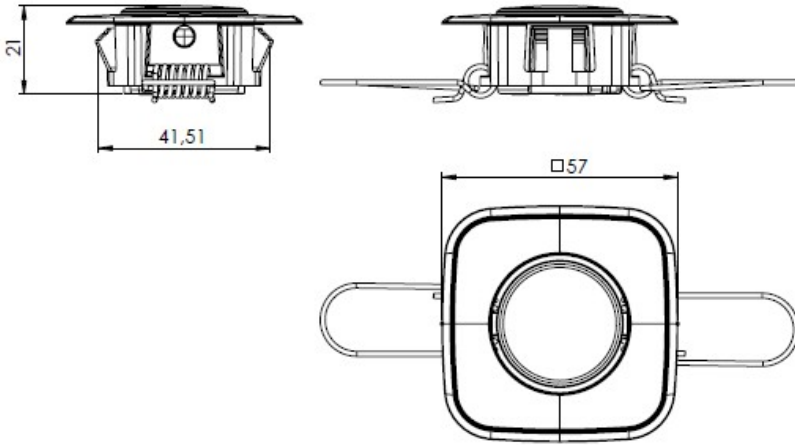
	Braslux Patented
	250h (carcaça) 250h (lens)
	Overvoltage
	-40°C a 50°C

Code	Voltage	Connector	Fix	Lens Color	Power
8137.80.305	12/24V	Faston 2-way	Recessed	Crystal	1.5/1.6W
8137.81.305	12/24V	Faston 2-way	Recessed	Crystal	1.5/1.6W
8137.82.305	12/24V	Faston 2-way	Recessed	Crystal	1.5/1.6W
8137.83.305	12/24V	Faston 2-way	Recessed	Crystal	1.5/1.6W

Para mais informações consultar o site www.braslux.com

Technical Drawing:

Unit of measure in millimeters



Luz Interna Mini Dicroica 8137

La Mini Dicroica destaca por su tamaño compacto, diseño slim y tecnología avanzada, que garantiza una luminosidad alta y precisa. Debido a su instalación por clic y resorte, su apariencia es aún más discreta.



- Tamaño Compacto;
- Iluminación Precisa;
- Diseño Slim

Aplicaciones Sugeridas



Imagen Puramente Ilustrativa

Datos Técnicos:

Material de la Lente:	PMMA
Material de la Carcasa:	ABS
Material del Reflector:	-
Par Máximo:	-
Peso:	0,030 Kg
Iluminación:	LED

Certificado:

Aprobaciones:



Patentado



250h (carcasa)
250h (lente)



Sobretensión



-40°C a 50°C

Código	Tensión	Conector	Fijación	Color de Lente	Fuerza
8137.80.305	12/24V	Faston 2 vías	Empotrado	Cristal	1.5/1.6W
8137.81.305	12/24V	Faston 2 vías	Empotrado	Cristal	1.5/1.6W
8137.82.305	12/24V	Faston 2 vías	Empotrado	Cristal	1.5/1.6W
8137.83.305	12/24V	Faston 2 vías	Empotrado	Cristal	1.5/1.6W

Para mais informações consultar o site www.braslux.com

Diseño Técnico:

Unidad de medida en milímetros

